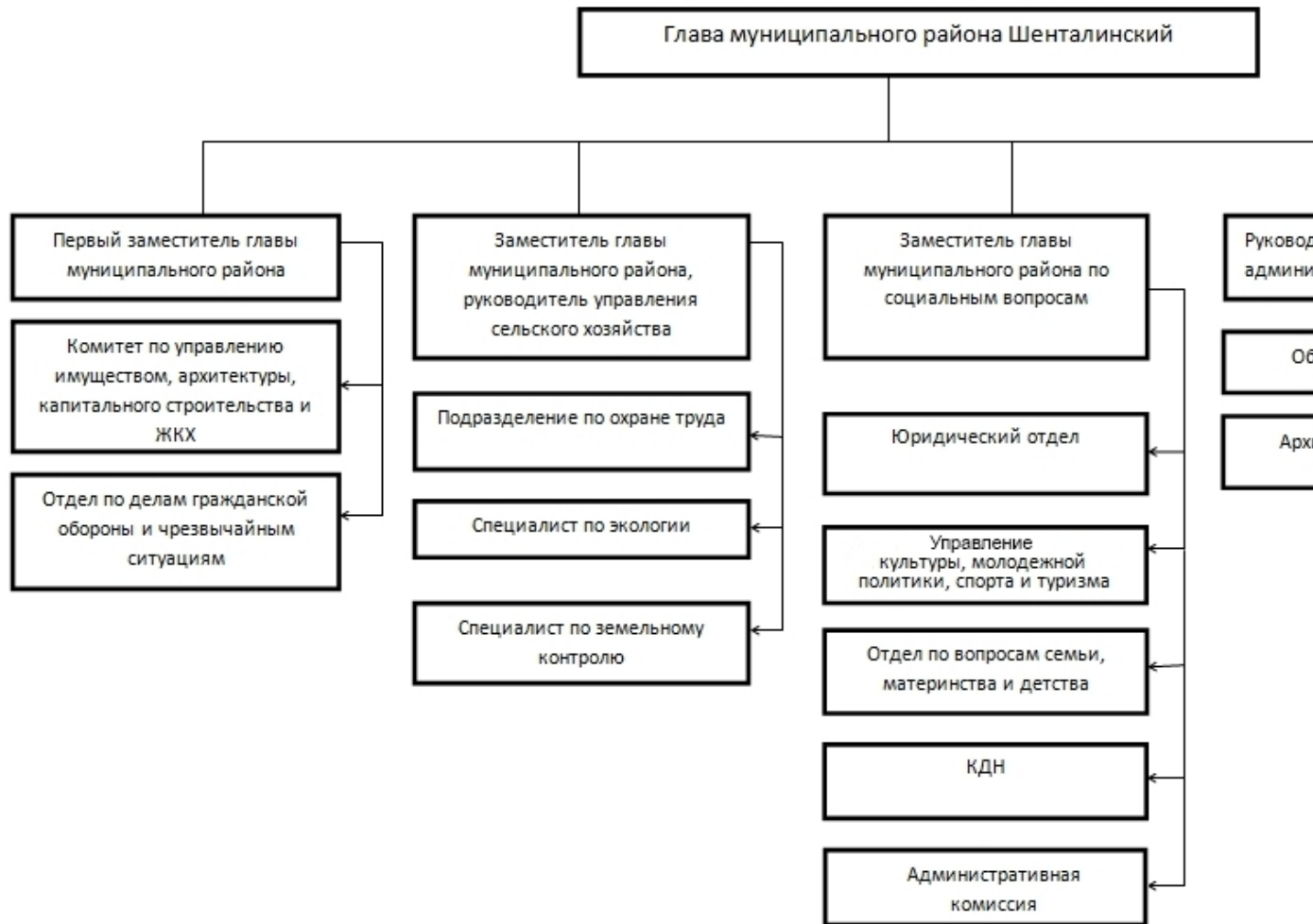


Структура

Администрации муниципального района Шенталинский

1. Первый заместитель главы муниципального района
2. Заместители главы муниципального района
3. Руководитель аппарата администрации района
4. Комитет по управлению имуществом, архитектуры, капитального строительства и ЖКХ
5. Управление финансами
6. Отдел экономики, инвестиций и торговли
7. Юридический отдел
8. Управление культуры, молодёжной политики, спорта и туризма
9. Отдел по вопросам семьи, материнства и детства
10. Общий отдел
11. Мобилизационный отдел
12. Архивный отдел
13. Отдел по делам гражданской обороны и чрезвычайным ситуациям
14. Подразделение по охране труда
15. Отдел бухгалтерского учета и отчетности
16. Специалист по экологии
17. Специалист по земельному контролю
18. КДН
19. Административная комиссия

СТРУКТУРА
Администрации муниципального района Шенталинский



[Образование](#) [Собор](#) [Общественные организации](#) [Суд](#) [Служба занятости](#) [Служба по делам молодежи](#) [Служба по делам ветеранов](#) [Служба по делам инвалидов](#) [Служба по делам несовершеннолетних](#) [Служба по делам родителей](#) [Служба по делам женщин](#) [Служба по делам мужчин](#) [Служба по делам детей](#) [Служба по делам подростков](#) [Служба по делам молодежи](#) [Служба по делам родителей](#) [Служба по делам женщин](#) [Служба по делам мужчин](#) [Служба по делам детей](#) [Служба по делам подростков](#)